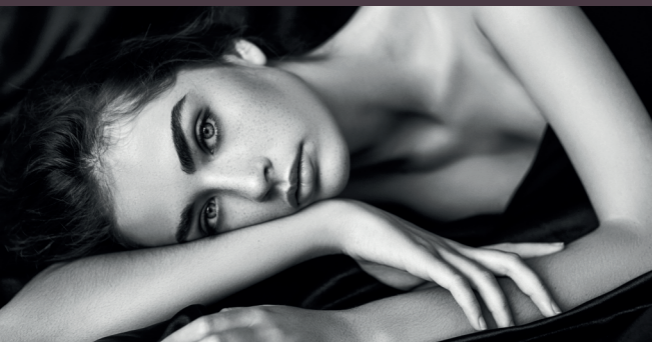
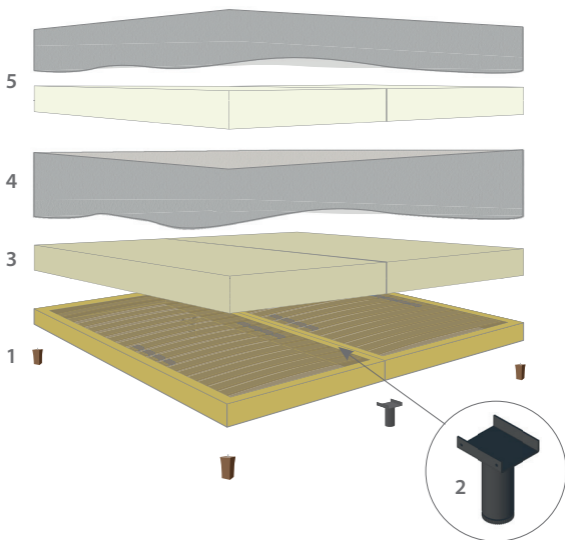


Monteringsanvisning
Kontinental



unique people unique beds



Slik bygger du opp en kontinentalseng

- 1 Monter på ben/sokkel.
- 2 Trerammen legges på avlastningsbena ca. 30-40 cm inn fra hver ende.

VIKTIG!

Det er 2 av hvert innlegg med navnene som du finner i listen under.

Plasser innleggene i den rekkefølge som står i listen.

- 3 Plasser de nederste innleggene på trerammen
- 4 Trekk tekstilet over innleggene og rammene og fest med borrelåsen under trerammen.
- 5 Legg trekket på den ferdig monterte rammen og plasser de to øverste innleggene inni.

øverste innlegg



nederste innlegg

Exclusive LA
 Exclusive WE
 Comfort LA
 Comfort WE
 Standard
 Basic